



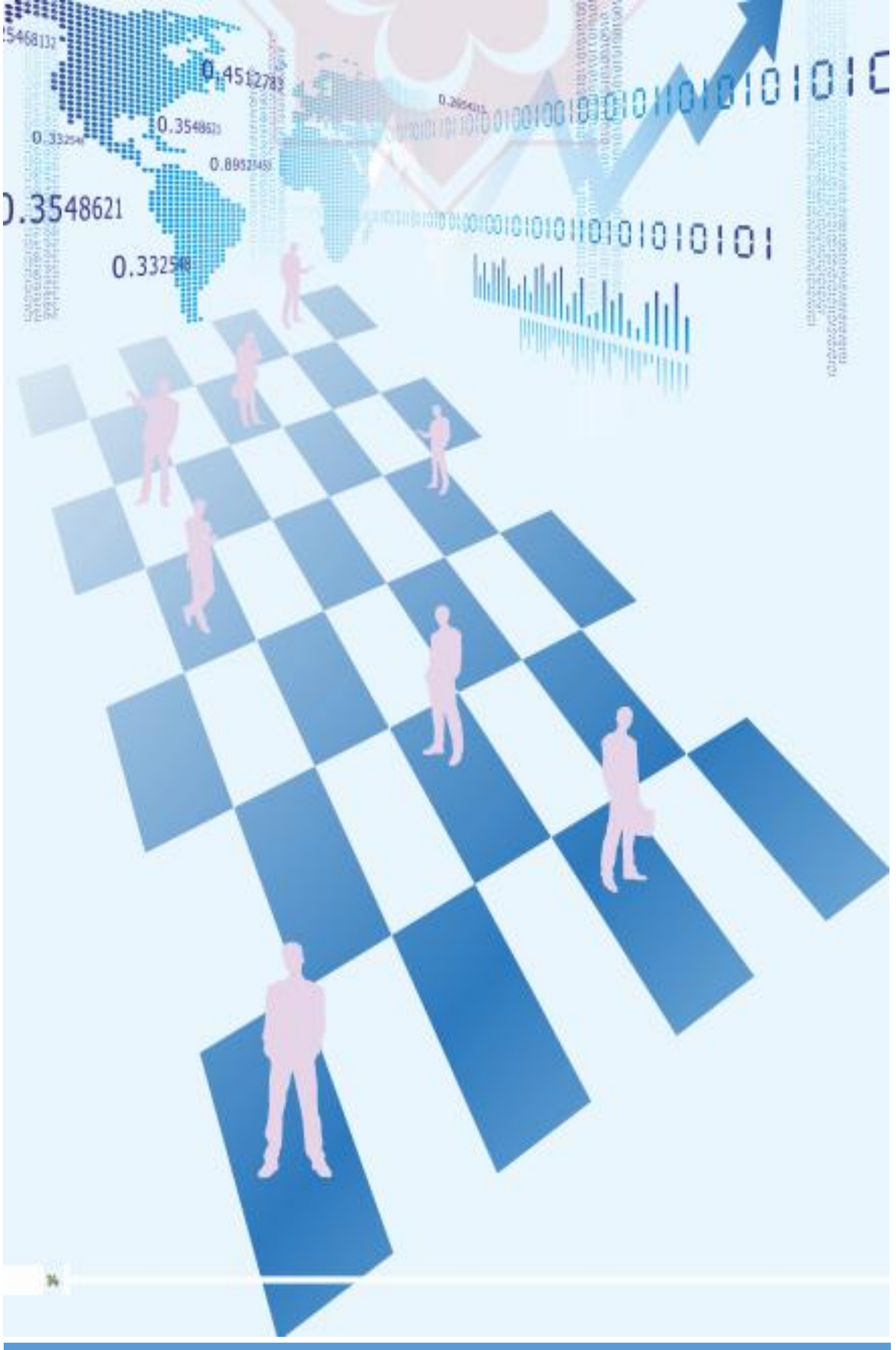
# SIVAS CUMHURİYET ÜNİVERSİTESİ

2023-2027  
STRATEJİK PLANI  
2023 Yılı İzleme Raporu



## İÇİNDEKİLER

Sunuş .....	1
Misyon ,Vizyon ,Temel Değerlerimiz,Kalite Politikamız.....	2
Amaç ve Hedeflerimiz.....	3
Temel Performans Göstergeleri.....	4
H1.1 Performansı.....	5
H1.2 Performansı.....	6
H1.3 Performansı.....	7
H1.4 Performansı.....	8
H1.5 Performansı.....	9
H2.1 Performansı.....	10
H2.2 Performansı.....	11
H2.3 Performansı.....	12
H2.4 Performansı.....	13
H3.1 Performansı.....	14
H3.2 Performansı.....	15
H3.3 Performansı.....	16
H3.4 Performansı.....	17
H3.5 Performansı.....	18
H4.1 Performansı.....	19
H4.2 Performansı.....	20
H4.3 Performansı.....	21
H4.4 Performansı.....	22
H4.5 Performansı.....	23
H5.1 Performansı.....	24
H5.2 Performansı.....	25
H5.3 Performansı.....	26
H5.4 Performansı.....	27
Stratejik Plan Performans Göstergeleri Gerçekleşmeleri.....	28-33
Stratejik Plan Hedef Gerçekleşmeleri.....	34
Stratejik Plan Amaç Gerçekleşmeleri ve 2023 Yılı İzleme Sonucu.....	35





## SUNUŞ

5018 sayılı Kamu Mali Yönetimi ve Kontrol Kanunu ile planlar ve bütçelerin bir yönetim aracı olma niteliği öne çıkmış ve geçmişten farklı olarak yönetsel sorumluluk merkezi birimlerden hizmeti üreten kurumlara devredilmiştir.

5018 sayılı Kanunun 9. maddesinde, kamu idarelerinin bütçelerinin stratejik planlarında yer alan misyon, vizyon, stratejik amaç ve hedeflerle uyumlu ve performans esasına

dayalı olarak hazırlayacakları belirtilmiş olup ülkemizin ve dünyanın içinde bulunduğu mali ve idari sorunlar dikkate alındığında, kamu kurum ve kuruluşlarının faaliyetlerini planlı bir şekilde yerine getirmeleri ve kaynaklarını etkili, ekonomik ve verimli şekilde kullanmaları gerektiğinden Stratejik planlama yasal bir zorunluluğun ötesinde, çağdaş yönetim anlayışının bir gereği olarak öncelikleri belirlemenin ve bunları uygulamaya geçirmenin en önemli araçlarından birisi olmuştur.

Sivas Cumhuriyet Üniversitesinin yönetim anlayışı da çağın gereklerine göre değişmekte ve gelişmektedir. 1974 yılında kurulan 49 yıldır öğrencilerimize, halkımıza ve ülkemize hizmet veren Üniversitemiz yükseköğretimin gereklerine ve planlı bir yönetim anlayışına uygun olarak amaç ve hedeflerini belirleyip bu doğrultuda faaliyetlerini sürdürerek büyümektedir.

Üniversitemiz dördüncü dönem 2023-2027 Stratejik Planı ile belirlediği vizyonu doğrultusunda, 2023 – 2027 yıllarına ait öncelikler belirlenerek yol haritası oluşturulmuş, hedeflerimize ulaşmamız için planlamalar yapılmıştır.

Üniversitemizin tüm kurumsal faaliyetleri ve bunlara ilişkin kaynak kullanımı, 2023-2027 Stratejik Planımızda yer alan amaç ve hedefler ile performans programı öncelikleri doğrultusunda gerçekleştirilmektedir.

Stratejik Planımızda belirlenen amaç ve hedeflere göre ilerlemeyi takip etmek; planın başarısı ve hesap verme sorumluluğu ilkesi açısından önemli bir yer teşkil etmesi nedeniyle Üniversitemiz 2023-2027 Stratejik Planı ilk altı aylık dönemi için İzleme Raporu oluşturulmuştur.

**Prof. Dr. Alim YILDIZ**  
**Rektör**

## Misyon

İnsanı temel alan bir eğitim anlayışıyla milli ve manevi değerlerine bağlı, eleştirel düşünebilen, rekabet edebilen, insana ve doğaya karşı saygılı öğrenci ve akademisyen yetiştirmek; bölgemizin ve ülkemizin gelişmesi ve kalkınmasına katkıda bulunacak başta sağlık, eğitim ve araştırma olmak üzere faaliyetlerde bulunmak.

## Vizyon

Nitelikli eğitim ve araştırmalarla bölgemizin ve ülkemizin her açıdan gelişmesine ve kalkınmasına yön vermek.

## Temel Değerlerimiz

- Çevre ve doğaya saygı
- Toplumsal sorunlara duyarlılık
- Eleştirel Düşünce
- Liyakat
- Etik değerlere bağlılık
- Öğrenci merkezlilik

## Kalite Politikamız

Tarih ve medeniyetimizden güç alarak oluşturduğumuz vizyonumuzla evrensel değerler ve insan haklarına saygı temelinde, birlikte çalışma kültürü ve takım ruhu içerisinde, toplum ve çevreye duyarlı, sürdürülebilir bir kalite anlayışı geliştirmekteyiz.

Sivas Cumhuriyet Üniversitesi olarak Kalite Politikamız;

- Üniversitemizi eğitim ve araştırmada bölgesinde öncü ve lider konuma taşıyan,
- Kurumumuzu, misyonuna uygun, özgün, saygın ve tercih edilebilir seviyede tutmak için emek sarf eden,
- Katılımcı çağdaş yönetim anlayışı ile personel ve paydaşlarımızın dinamik ihtiyaçlarını karşılayan,
- Sürdürülebilir kalkınmayı destekleyerek hizmet ve faaliyetlerini sürekli iyileştiren,
- İç ve dış paydaşlarının yenilikçi ve yaratıcı yaklaşımlarını cesaretlendirerek zamanı, teknolojiyi ve bilgiyi etkin ve verimli kullanan,

bir kalite yönetim sistemi oluşturmak, uygulamak ve sürekliliğini sağlamaktır.

## Amaç ve Hedeflerimiz

### AMAÇ 1: Ulusal ve Uluslararası Standartları Sağlayan Gelişime Açık, Rekabetçi, Yenilikçi ve Nitelikli Eğitim Hizmeti Sunmak

- Hedef 1: Çağın İhtiyaçları Doğrultusunda Nitelikli Eğitim-Öğretim Faaliyetlerinde Bulunmak  
Hedef 2: Eğitim Öğretim Ortamlarının Fiziksel İmkanlarını Artırmak  
Hedef 3: Öğretim Elemanlarının Yetkinliğini Artırmak  
Hedef 4: Lisansüstü Öğrenci ve Öncelikli Alan Lisansüstü Program Sayısını Artırmak  
Hedef 5: Akredite Olan Program Sayısını Artırmak

### AMAÇ 2: Bilimsel Araştırma Odaklı Üniversite Kimliği Geliştirmek

- Hedef 1: Fiziki ve Teknolojik Araştırma Altyapısını Nicelik ve Nitelik Yönünden Güçlendirmek  
Hedef 2: Nitelikli ve Etkin Araştırma Yapabilme Becerilerini Geliştirerek Proje Sayılarını Artırmak  
Hedef 3: Patent ve Bilimsel Yayın Sayısını ve Niteliklerini Artırmak  
Hedef 4: Öğrencilerimizin Akademik Araştırma Süreçlerine Katılımını Desteklemek

### AMAÇ 3: İnsan, Hayvan ve Çevre Sağlığı Faaliyetlerinde Nitelik ve Niceliği Artırmak

- Hedef 1: Sağlık Hizmetleri Sunumunda Kaliteyi Artırmak  
Hedef 2: Sağlık Hizmeti Sunan Birimlerin Kendi Kendine Yetebilirliğini Artırmak  
Hedef 3: Sağlık Turizmini Geliştirmek  
Hedef 4: Çevre Sağlığı Okur-Yazarlığını Artırmak  
Hedef 5: Hayvan Hakları Okur-Yazarlığın Artırılması

### AMAÇ 4: Toplumsal Katkı Sağlamaya ve Sosyal Sorumluluğa Yönelik İşbirlikleri ve Hizmetleri Artırmak

- Hedef 1: Topluma Katkı Sağlamaya Yönelik Sosyal Sorumluluk Faaliyetlerini Artırmak ve Paydaşların Katılım ve Katkılarının Sürdürülebilirliğini Sağlamak  
Hedef 2: Kamu, Üniversite, Sanayi ve Şehir İşbirliğini Artırarak Ulusal ve Bölgesel Faaliyetlere Öncü Olmak; Yeni İşbirliği Oluşturarak Toplumsal Fayda Sağlamak  
Hedef 3: Üniversitenin Sağlık, Kültür, Sanat ve Spor ile İlgili Etkinliklerinde Topluma Dönük Yüzünün Geliştirilerek Sosyal Yaşama Sağladığı Katkısı Artırmak  
Hedef 4: Yaşayan ve Yaşanabilir Kampüs Sayesinde Öğrenci, Çalışan ve Yerleşkeyi Kullanan Diğer Paydaşların Yaşam Kalitesini Artırmak  
Hedef 5: Şiddetle ve Bağımlılıkla Mücadele Kapsamında Sunulan Hizmetlerin Artırılması

### AMAÇ 5: Gelişime Açık Sürdürülebilir Kurumsal Yapıyı Oluşturmak

- Hedef 1: İç Kontrol ve Kalite Güvence Sistemlerini Geliştirmek  
Hedef 2: İnsan Kaynakları Yetkinliğini Artırmak ve Kurumsal Aidiyeti Geliştirmek  
Hedef 3: Bilişim Donanım/Yazılım Altyapısını ve Kullanıcı Destek Hizmetlerini Güçlendirmek ve Sürdürülebilirliğini Sağlamak  
Hedef 4: Alt ve Üst Yapıyı Güçlendirmek

## Temel Performans Göstergeleri

Üniversitemiz 2023-2027 yıllarını kapsayan Stratejik Planı hedef kartlarında yer alan performans göstergelerinden üniversitemiz faaliyet alanına ilişkin önem atfettiği temel performans göstergeleri aşağıda belirtilmiştir.

Plan Dönemi Başlangıç Değeri	Temel Performans Göstergeleri	Plan Dönemi Sonu Hedeflenen Değeri
1.201	P.G.1.1.1 Uluslararası sıralamada üniversitenin yeri (Times Higher Education (THE) )	950
12	P.G.1.2.3 Simülasyon laboratuvar sayısı	18
277	P.G.1.3.5 Eğiticilerin eğitimi sertifikasına sahip öğretim elemanı sayısı	1.050
2,36	P.G.1.4.2 Öğretim üyesi başına düşen tezli yüksek lisans öğrenci sayısı (öğrenci sayısı / Öğretim üyesi sayısı)	3
13	P.G.1.5.2. Akreditasyon sürecine başlayan program sayısı	33
91	P.G.2.1.1 Tamamlanan araştırma altyapı proje sayısı	200
21	P.G.2.2.3 Kurum Dışı Ulusal kuruluşlar tarafından desteklenen projesi sayısı	60
0,22	P.G.2.3.1. SCİ, SCİ-EXP, SSCI, AHCI kapsamındaki dergilerde öğretim elemanı başına düşen yayın sayısı	0,70
0,05	P.G.2.3.3. TR-Dizin kapsamındaki dergilerde öğretim elemanı başına düşen yayın sayısı	0,1
57	P.G.2.4.4 Yürütücüsünün lisans/lisansüstü öğrencisi olduğu kurum dışı proje sayısı	80
34	P.G.3.1.2. Uygulanan ulusal/uluslararası klinik rehber sayısı	75
1	P.G.3.2.5. Sıfır atık ile ilgili uygulama sayısı	9
0,019	P.G.3.3.5. Sağlık turizminden elde edilen gelirin toplam gelire oranı	0,1
6	P.G.3.4.4 Bulaşıcı hastalıklar ve salgın konusunda yapılan program sayısı	12
11	P.G.4.1.1 Dezavantajlı gruplara yönelik sosyal entegrasyon ve kapsayıcılığa ilişkin yapılan faaliyet sayısı	22
89	P.G.4.2.1 Teknokentte bulunan şirket sayısı	100
139	P.G.4.2.5 Kamu kurumları ve özel sektörle birlikte yürütülen proje sayısı	239
8	P.G.4.5.1 Şiddetle mücadele kapsamında düzenlenen etkinlik sayısı	19
10	P.G.5.1.1 Kalite kültürünü yaygınlaştırma amacıyla düzenlenen faaliyet sayısı	25
30	P.G.5.3.2 Bilgi ve iletişim güvenliği rehberine uyum sürecinin tamamlanma oranı (%)	100



A1	Ulusal ve Uluslararası Standartları Sağlayan Gelişime Açık , Rekabetçi ,Yenilikçi ve Nitelikli Eğitim Hizmeti Sunmak.					
H1.1	Çağın İhtiyaçları Doğrultusunda Nitelikli Eğitim-Öğretim Faaliyetlerinde Bulunmak.					
Amacın İlgili Olduğu Program/Alt Program Adı	Yüksek Öğretim					
Amacın İlişkili Olduğu Alt Program Hedefi	Ön Lisans Eğitim ,Lisans Eğitimi ve Lisansüstü Eğitim					
H1.1 Performansı	86,59%					
Sorumlu Birim	Eğitimden Sorumlu Rektör Yardımcısı					
Performans Göstergesi	Hedefe Etkisi (%)	Plan Dönemi Başlangıç Değeri* (A)	Değerlendirme Dönemindeki Yılsonu Hedeflenen Değer (B)	Değerlendirme Dönemindeki Gerçekleşme Değeri (C)	Performans (%) (C/B)	Performansa Katkısı
PG1.1.1:	25	1201	1150	1.001	100,00%	25,00%
PG1.1.2:	25	47	45	38	100,00%	25,00%
PG1.1.3:	20	16524	16550	23.000	100,00%	20,00%
PG1.1.4:	10	5	7	3	42,86%	4,29%
PG1.1.5:	10	250	270	160	59,26%	5,93%
PG1.1.5a:	10	75	80	51	63,75%	6,38%
<b>Hedefe İlişkin Değerlendirmeler**</b>						
2023 yılı için belirlenen hedefe yılın ilk yarısında % 86,59 oranında yaklaşılmış olup ,Ulusal ve Uluslararası sıralamada belirlenen hedefler aşılmış ,dijital ortamda bulunan ders sayısı büyük oranda artırılmış , yabancı uyruklu akademisyen sayısında belirlenen hedefe ulaşılammış ,değişim programlarında giden/gelen öğrenci sayılarında belirlenen hedeflere yaklaşılmıştır.						

A1	Ulusal ve Uluslararası Standartları Sağlayan Gelişime Açık , Rekabetçi ,Yenilikçi ve Nitelikli Eğitim Hizmeti Sunmak.					
H1.2	Eğitim Öğretim Ortamlarının Fiziksel İmkanlarını Artırmak.					
Amacın İlgili Olduğu Program/Alt Program Adı	Yüksek Öğretim					
Amacın İlişkili Olduğu Alt Program Hedefi	Ön Lisans Eğitim ,Lisans Eğitimi ve Lisansüstü Eğitim					
H1.2 Performansı	79,80%					
Sorumlu Birim	Eğitimden Sorumlu Rektör Yardımcısı					
Performans Göstergesi	Hedefe Etkisi (%)	Plan Dönemi Başlangıç Değeri* (A)	Değerlendirme Dönemindeki Yılsonu Hedeflenen Değer (B)	Değerlendirme Dönemindeki Gerçekleşme Değeri (C)	Performans (%) (C/B)	Hedefe Etkisi
PG1.2.1:	30	12,63	13	12	88,46%	26,54%
PG1.2.2:	15	167.000,00	169.000,00	188.109	100,00%	15,00%
PG1.2.2:	15	4.500.000,00	4.750.000,00	425.000	8,95%	1,34%
PG1.2.3:	40	12	13	12	92,31%	36,92%
Hedefe İlişkin Değerlendirmeler**						
<p>2023 yılı için belirlenen hedefe yılın ilk yarısında % 79,80 oranında yaklaşılmış olup ,öğrenci başına düşen kapalı alanda belirlenen hedefe yaklaşılmış, kütüphanelerdeki basılı yayın sayısı artarken , veri tabanı ile ilgili bazı abonelikler yenilenmediğinden elektronik kaynak sayısı büyük oranda düşmüştür. Simülasyon laboratuvar sayısında herhangi bir değişiklik olmamıştır.</p>						

A1	Ulusal ve Uluslararası Standartları Sağlayan Gelişime Açık , Rekabetçi ,Yenilikçi ve Nitelikli Eğitim Hizmeti Sunmak.					
H1.3	Öğretim Elemanlarının Yetkinliğini Artırmak.					
Amacın İlgili Olduğu Program/Alt Program Adı	Yüksek Öğretim					
Amacın İlişkili Olduğu Alt Program Hedefi	Ön Lisans Eğitim ,Lisans Eğitimi ve Lisansüstü Eğitim					
H1.3 Performansı	56,21%					
Sorumlu Birim	Eğitimden Sorumlu Rektör Yardımcısı					
Performans Göstergesi	Hedefe Etkisi (%)	Plan Dönemi Başlangıç Değeri* (A)	Değerlendirme Dönemindeki Yılsonu Hedeflenen Değer (B)	Değerlendirme Dönemindeki Gerçekleşme Değeri (C)	Performans (%) (C/B)	Hedefe Etkisi
PG1.3.1:	10	10	21	0	0,00%	0,00%
PG1.3.2:	10	1	2	4	100,00%	10,00%
PG1.3.3:	25	103,00	110,00	40	36,36%	9,09%
PG1.3.4:	25	174	185	138	74,59%	18,65%
PG1.3.5:	30	277	450	277	61,56%	18,47%
<b>Hedefe İlişkin Değerlendirmeler**</b>						
<p>2023 yılı için belirlenen hedefe yılın ilk yarısında % 56,21 oranında yaklaşılmış olup , talep olmamasından dolayı yabancı dil kursu ve eğitimcilerin eğitimi sertifika kursu açılmamış ,değişim programlarında giden ve gelen akademisyen sayılarında belirlenen hedeflere ulaşılamamıştır.YÖK tarafından sağlanan yurt dışında yabancı dil yeterliliklerinin artırılmasına yönelik burslardan yararlanan kişi sayısı 4 olup , belirlenen hedef aşılmıştır.</p>						

A1	Ulusal ve Uluslararası Standartları Sağlayan Gelişime Açık , Rekabetçi ,Yenilikçi ve Nitelikli Eğitim Hizmeti Sunmak.					
H1.4	Lisansüstü Öğrenci ve Öncelikli Alan Lisansüstü Program Sayısını Artırmak.					
Amacın İlgili Olduğu Program/Alt Program Adı	Yüksek Öğretim					
Amacın İlişkili Olduğu Alt Program Hedefi	Ön Lisans Eğitim ,Lisans Eğitimi ve Lisansüstü Eğitim					
H1.4 Performansı	82,66%					
Sorumlu Birim	Eğitimden Sorumlu Rektör Yardımcısı					
Performans Göstergesi	Hedefe Etkisi (%)	Plan Dönemi Başlangıç Değeri* (A)	Değerlendirme Dönemindeki Yılsonu Hedeflenen Değer (B)	Değerlendirme Dönemindeki Gerçekleşme Değeri (C)	Performans (%) (C/B)	Hedefe Etkisi
PG1.4.1:	20	9,24	10,5	12	100,00%	20,00%
PG1.4.2:	20	2,36	2,4	3	100,00%	20,00%
PG1.4.3:	20	0,48	0,5	0,48	96,00%	19,20%
PG1.4.4:	20	5	5,2	3	59,81%	11,96%
PG1.4.5:	20	32	40	23	57,50%	11,50%
<b>Hedefe İlişkin Değerlendirmeler**</b>						
<p>2023 yılı için belirlenen hedefe yılın ilk yarısında % 82,66 oranında yaklaşılmış olup ,lisanüstü öğrenci sayısı ve öğretim üyesi başına düşen tezli yüksek lisans öğrencisi artmıştır. YÖK'ün belirlediği öncelikli alanlarda kayıtlı lisansüstü öğrenci sayısında belirlenen hedefe yılın ilk yarısında ulaşılamamıştır. Öğretim üyesi başına düşen doktora öğrenci sayısında değişiklik olmazken ,mezun sayılarında azalma olmuştur.</p>						

A1	Ulusal ve Uluslararası Standartları Sağlayan Gelişime Açık , Rekabetçi ,Yenilikçi ve Nitelikli Eğitim Hizmeti Sunmak.					
H1.5	Akredite Olan Bölüm Sayısını Artırmak.					
Amacın İlgili Olduğu Program/Alt Program Adı	Yüksek Öğretim					
Amacın İlişkili Olduğu Alt Program Hedefi	Ön Lisans Eğitim ,Lisans Eğitimi ve Lisansüstü Eğitim					
H1.5 Performansı	57,42%					
Sorumlu Birim	Eğitimden Sorumlu Rektör Yardımcısı					
Performans Göstergesi	Hedefe Etkisi (%)	Plan Dönemi Başlangıç Değeri* (A)	Değerlendirme Dönemindeki Yılsonu Hedeflenen Değer (B)	Değerlendirme Dönemindeki Gerçekleşme Değeri (C)	Performans (%) (C/B)	Hedefe Etkisi
PG1.5.1:	20	11	14	40	100,00%	20,00%
PG1.5.2:	20	13	13	9	69,23%	13,85%
PG1.5.3:	20	7	7	3	42,86%	8,57%
PG1.5.4:	20	1	8	6	75,00%	15,00%
PG1.5.5:	20	0	1	0	0,00%	0,00%
<b>Hedefe İlişkin Değerlendirmeler**</b>						
<p>2023 yılı için belirlenen hedefe yılın ilk yarısında % 57,42 oranında yaklaşmış olup , akreditasyon ve kalite süreçlerine ilişkin verilen bilgilendirme toplantı ve/veya eğitim sayısında ve akredite olan lisans program sayısında belirlenen hedefler aşılmıştır. Akreditasyon sürecine başlayan program sayısında belirlenen hedeflere yaklaşmış ,akreditasyona müracaat eden program sayısında ve akredite olan lisansüstü program sayısında istenilen hedeflere ulaşamamıştır.</p>						

A2	Bilimsel Araştırma Odaklı Üniversite Kimliği Geliştirmek.					
H2.1	Fiziki ve Teknolojik Araştırma Altyapısını Nicelik ve Nitelik Yönünden Geliştirmek.					
Amacın İlgili Olduğu Program/Alt Program Adı	Araştırma ,Geliştirme ve Yenilik					
Amacın İlişkili Olduğu Alt Program Hedefi	Araştırma Altyapıları					
H2.1 Performansı	39,56%					
Sorumlu Birim	Bilimsel Araştırmalardan Sorumlu Rektör Yardımcısı					
Performans Göstergesi	Hedefe Etkisi (%)	Plan Dönemi Başlangıç Değeri* (A)	Değerlendirme Dönemindeki Yılsonu Hedeflenen Değer (B)	Değerlendirme Dönemindeki Gerçekleşme Değeri (C)	Performans (%) (C/B)	Hedefe Etkisi
PG2.1.1	25	91	100	2	2,00%	0,50%
PG2.1.2	25	70	80	45	56,25%	14,06%
PG2.1.3	25	46	47	103	100,00%	25,00%
PG2.1.4	25	4	4	0	0,00%	0,00%
<b>Hedefe İlişkin Değerlendirmeler**</b>						
<p>2023 yılı için belirlenen hedefe yılın ilk yarısında % 39,56 oranında yaklaşmış olup , laboratuvarlardan kurum dışına verilen hizmet çeşitliliği artırılmış ,tamamlanan araştırma altyapı proje sayısında belirlenen hedefe yaklaşamamış , araştırma altyapısı projesi tamamlanma oranı % 45 lerde kalmış , akredite olmuş test, analiz ve laboratuvar sayısı bulunmamaktadır.</p>						

A2	Bilimsel Araştırma Odaklı Üniversite Kimliği Geliştirmek.					
H2.2	Nitelikli ve Etkin Araştırma Yapabilme Becerilerini Geliştirerek Proje Sayılarını Artırmak.					
Amacın İlgili Olduğu Program/Alt Program Adı	Araştırma ,Geliştirme ve Yenilik					
Amacın İlişkili Olduğu Alt Program Hedefi	Araştırma Altyapıları					
H2.2 Performansı	46,38%					
Sorumlu Birim	Bilimsel Araştırmalardan Sorumlu Rektör Yardımcısı					
Performans Göstergesi	Hedefe Etkisi (%)	Plan Dönemi Başlangıç Değeri* (A)	Değerlendirme Dönemindeki Yılsonu Hedeflenen Değer (B)	Değerlendirme Dönemindeki Gerçekleşme Değeri (C)	Performans (%) (C/B)	Hedefe Etkisi
PG2.2.1	20	2	3	0,00	0,00%	0,00%
PG2.2.2	20	23	30	1	3,33%	0,67%
PG2.2.3	20	22	30	65	100,00%	20,00%
PG2.2.4	20	6,00	7,00	2	28,57%	5,71%
PG2.2.5	20	0,01	0,02	0,02	100,00%	20,00%
<b>Hedefe İlişkin Değerlendirmeler**</b>						
<p>2023 yılı için belirlenen hedefe yılın ilk yarısında % 46,38 oranında yaklaşılmış olup , kurum dışı ulusal kuruluşlar tarafından desteklenen proje sayısında ve yürütücüsü üniversitemizden olan öğretim elemanı başına düşen kurum dışı proje sayısında belirlenen hedefler aşılmış , Öğretim elemanlarına verilen araştırma becerilerini geliştirmeye yönelik sertifikalı kursu açılmamış , araştırma becerilerini geliştirmeye yönelik kurstan sertifika alan öğretim elemanı sayısı 1'de kalmış , uluslararası kuruluşlar tarafından desteklenen proje sayısında istenilen hedefe ulaşılamamıştır.</p>						

A2	Bilimsel Araştırma Odaklı Üniversite Kimliği Geliştirmek.					
H2.3	Patent ve Bilimsel Yayın Sayısını ve Niteliklerini Artırmak.					
Amacın İlgili Olduğu Program/Alt Program Adı	Araştırma ,Geliştirme ve Yenilik					
Amacın İlişkili Olduğu Alt Program Hedefi	Araştırma Altyapıları					
H2.3 Performansı	81,28%					
Sorumlu Birim	Bilimsel Araştırmalardan Sorumlu Rektör Yardımcısı					
Performans Göstergesi	Hedefe Etkisi (%)	Plan Dönemi Başlangıç Değeri* (A)	Değerlendirme Dönemindeki Yılsonu Hedeflenen Değer (B)	Değerlendirme Dönemindeki Gerçekleşme Değeri (C)	Performans (%) (C/B)	Hedefe Etkisi
PG2.3.1	20	0,22	0,30	0,30	100,00%	20,00%
PG2.3.2	20	0,26	0,30	0,30	100,00%	20,00%
PG2.3.3	20	0,05	0,06	0,05	83,33%	16,67%
PG2.3.4	20	12	13	3,00	23,08%	4,62%
PG2.3.5	20	3	1	1,00	100,00%	20,00%
<b>Hedefe İlişkin Değerlendirmeler**</b>						
<p>2023 yılı için belirlenen hedefe yılın ilk yarısında % 81,28 oranında yaklaşılmış olup , yayın sayılarında artış gözlenirken ,kurum dışından 1 adet bilimsel ödül alınmıştır.Patent, faydalı model ve endüstriyel tasarım başvuru sayısında istenilen hedefe ulaşılamamıştır.</p>						



A2	Bilimsel Araştırma Odaklı Üniversite Kimliği Geliştirmek					
H2.4	Patent ve Bilimsel Yayın Sayısını ve Niteliklerini Artırmak					
Amacın İlgili Olduğu Program/Alt Program Adı	Araştırma ,Geliştirme ve Yenilik					
Amacın İlişkili Olduğu Alt Program Hedefi	Araştırma Altyapıları					
H2.4 Performansı	31,73%					
Sorumlu Birim	Bilimsel Araştırmalardan Sorumlu Rektör Yardımcısı					
Performans Göstergesi	Hedefe Etkisi (%)	Plan Dönemi Başlangıç Değeri* (A)	Değerlendirme Dönemindeki Yılsonu Hedeflenen Değer (B)	Değerlendirme Dönemindeki Gerçekleşme Değeri (C)	Performans (%) (C/B)	Hedefe Etkisi
PG2.4.1	20	14	17	5	29,41%	5,88%
PG2.4.2	20	50	70	5	7,36%	1,47%
PG2.4.3	20	20	40	0	0,00%	0,00%
PG2.4.4	20	57	70	20	28,57%	5,71%
PG2.4.5	20	10	15	14	93,33%	18,67%
<b>Hedefe İlişkin Değerlendirmeler**</b>						
<p>2023 yılı için belirlenen hedefe yılın ilk yarısında % 31,73 oranında yaklaşmış olup ,ulusal ve uluslararası yarışmalara katılan lisans/lisansüstü öğrencilerinin sayısında istenilen hedefe büyük oranda yaklaşmıştır.100/2000 YÖK doktora bursu alan öğrenci sayısı , lisansüstü öğrenci başına düşen makale sayısı , lisans öğrencilerinin yer aldığı makale sayısı ,yürütücüsünün lisans/lisansüstü öğrencisi olduğu kurum dışı proje sayısında belirlenen hedeflere ulaşamamıştır.</p>						

A3	İnsan , Hayvan ve Çevre Sağlığı Faaliyetlerinde Nitelik ve Niceliği Artırmak.					
H3.1	Sağlık Hizmetleri Sunumunda Kaliteyi Artırmak.					
Amacın İlgili Olduğu Program/Alt Program Adı	Tedavi Edici Sağlık					
Amacın İlişkili Olduğu Alt Program Hedefi	Tedavi Hizmetleri					
H3.1 Performansı	48,27%					
Sorumlu Birim	Sağlıktan Sorumlu Rektör Yardımcısı					
Performans Göstergesi	Hedefe Etkisi (%)	Plan Dönemi Başlangıç Değeri* (A)	Değerlendirme Dönemindeki Yılsonu Hedeflenen Değer (B)	Değerlendirme Dönemindeki Gerçekleşme Değeri (C)	Performans (%) (C/B)	Hedefe Etkisi
PG3.1.1	20	12	18	34	100,00%	20,00%
PG3.1.2	20	34	45	17	37,78%	7,56%
PG3.1.3	20	12	2	0	0,00%	0,00%
PG3.1.4	20	16	17	23	100,00%	20,00%
PG3.1.5	20	1733	1790	64	3,58%	0,72%
<b>Hedefe İlişkin Değerlendirmeler**</b>						
<p>2023 yılı için belirlenen hedefe yılın ilk yarısında % 48,27 oranında yaklaşılmış olup , sağlık hizmeti veren birimlerin karne , verimlilik ve kalite değerlendirme toplantısı sayısında ve özelliikli klinik birim sayısında belirlenen hedefler aşılmıştır. Uygulanan ulusal/uluslararası klinik rehber sayısında istenilen hedefe ulaşılamamıştır. Yeni geliştirilen klinik rehber sayısı bulunmamakta , iletişim becerileri konusunda yapılan eğitimlere katılan akademik ve idari personel sayısı belirlenen hedefin çok altında kalmıştır.</p>						

A3	İnsan , Hayvan ve Çevre Sağlığı Faaliyetlerinde Nitelik ve Niceliği Artırmak.					
H3.2	Sağlık Hizmeti Sunan Birimlerin Kendi Kendine Yetebilirliği Artırmak.					
Amacın İlgili Olduğu Program/Alt Program Adı	Tedavi Edici Sağlık					
Amacın İlişkili Olduğu Alt Program Hedefi	Tedavi Hizmetleri					
H3.2 Performansı	22,73%					
Sorumlu Birim	Sağlıktan Sorumlu Rektör Yardımcısı					
Performans Göstergesi	Hedefe Etkisi (%)	Plan Dönemi Başlangıç Değeri* (A)	Değerlendirme Dönemindeki Yılsonu Hedeflenen Değer (B)	Değerlendirme Dönemindeki Gerçekleşme Değeri (C)	Performans (%) (C/B)	Hedefe Etkisi
PG3.2.1	20	0	0	0	0,00%	0,00%
PG3.2.2	20	2776	4000	545	13,63%	2,73%
PG3.2.3	20	0	0	0	0,00%	0,00%
PG3.2.4	20	0	5	0	0,00%	0,00%
PG3.2.5	20	1	2	2	100,00%	20,00%
<b>Hedefe İlişkin Değerlendirmeler**</b>						
<p>2023 yılı için belirlenen hedefe yılın ilk yarısında % 22,73 oranında yaklaşılmış olup , sıfır atık ile uygulama sayısında belirlenen hedefe ulaşılmıştır. Dijital hastane belgesi alan birimiz bulunmamakta , gaz üretimi yapılmamaktadır. Tasarruf edilen enerji ile ilgili veri bulunmamakta , biyomedikal biriminin imalat ve tamir sayısında belirlenen hedeflere ulaşamamıştır.</p>						

A3	İnsan , Hayvan ve Çevre Sağlığı Faaliyetlerinde Nitelik ve Niceliği Artırmak.					
H3.3	Sağlık Turizmini Geliştirmek.					
Amacın İlgili Olduğu Program/Alt Program Adı	Tedavi Edici Sağlık					
Amacın İlişkili Olduğu Alt Program Hedefi	Tedavi Hizmetleri					
H3.3 Performansı	46,67%					
Sorumlu Birim	Sağlıktan Sorumlu Rektör Yardımcısı					
Performans Göstergesi	Hedefe Etkisi (%)	Plan Dönemi Başlangıç Değeri* (A)	Değerlendirme Dönemindeki Yılsonu Hedeflenen Değer (B)	Değerlendirme Dönemindeki Gerçekleşme Değeri (C)	Performans (%) (C/B)	Hedefe Etkisi
PG3.3.1	20	1	6	0	0,00%	0,00%
PG3.3.2	20	0	5	0	0,00%	0,00%
PG3.3.3	20	144	375	704	100,00%	20,00%
PG3.3.4	20	4	6	4	66,67%	13,33%
PG3.3.5	20	0,019	0,03	0,02	66,67%	13,33%
<b>Hedefe İlişkin Değerlendirmeler**</b>						
<p>2023 yılı için belirlenen hedefe yılın ilk yarısında % 46,67 oranında yaklaşılmış olup , turistin sağlığı konusunda faydalanan hasta sayısında belirlenen hedefler aşılmış , sağlık turizmi konusunda yapılan anlaşma sayısında ve sağlık turizminden elde edilen gelirin toplam gelire oranında belirlenen hedeflere yaklaşmıştır.Sağlık turizmi konusunda İdari ve akademik personele eğitim sayısı ve sağlık turizminden faydalanan hasta sayısında istenilen hedeflere ulaşamamıştır.</p>						

A3	İnsan , Hayvan ve Çevre Sağlığı Faaliyetlerinde Nitelik ve Niceliği Artırmak.					
H3.4	Çevre Sağlığı Okur-Yazarlığı Artırmak.					
Amacın İlgili Olduğu Program/Alt Program Adı	Tedavi Edici Sağlık					
Amacın İlişkili Olduğu Alt Program Hedefi	Tedavi Hizmetleri					
H3.4 Performansı	8,15%					
Sorumlu Birim	Sağlıktan Sorumlu Rektör Yardımcısı					
Performans Göstergesi	Hedefe Etkisi (%)	Plan Dönemi Başlangıç Değeri* (A)	Değerlendirme Dönemindeki Yılsonu Hedeflenen Değer (B)	Değerlendirme Dönemindeki Gerçekleşme Değeri (C)	Performans (%) (C/B)	Hedefe Etkisi
PG3.4.1	20	350	775	80	10,32%	2,06%
PG3.4.2	20	425	225	1	0,44%	0,09%
PG3.4.3	10	150	300	30	10,00%	1,00%
PG3.4.3	10	1	2	1	50,00%	5,00%
PG3.4.4	20	6	10	0	0,00%	0,00%
PG3.4.5	20	9	12	0	0,00%	0,00%
<b>Hedefe İlişkin Değerlendirmeler**</b>						
Çevre sağlığı okur yazarlığının artırılması ile ilgili hedefin gerçekleşmesi yılın ilk yarısında % 8,15 oranında olup , performans göstergelerinin tamamında istenilen sonuçlara ulaşılamamıştır.						

A3	İnsan , Hayvan ve Çevre Sağlığı Faaliyetlerinde Nitelik ve Niceliği Artırmak.					
H3.5	Hayvan Hakları Okur-Yazarlığı Artırmak.					
Amacın İlgili Olduğu Program/Alt Program Adı	Tedavi Edici Sağlık					
Amacın İlişkili Olduğu Alt Program Hedefi	Tedavi Hizmetleri					
H3.5 Performansı	13,13%					
Sorumlu Birim	Sağlıktan Sorumlu Rektör Yardımcısı					
Performans Göstergesi	Hedefe Etkisi (%)	Plan Dönemi Başlangıç Değeri* (A)	Değerlendirme Dönemindeki Yılsonu Hedeflenen Değer (B)	Değerlendirme Dönemindeki Gerçekleşme Değeri (C)	Performans (%) (C/B)	Hedefe Etkisi
PG3.5.1	25	1	4	2	50,00%	12,50%
PG3.5.2	25	200	800	20	2,50%	0,63%
PG3.5.3	25	2	5	0	0,00%	0,00%
PG3.5.4	25	10	3	0	0,00%	0,00%
<b>Hedefe İlişkin Değerlendirmeler**</b>						
Hayvan Hakları okur yazarlığının artırılması ile ilgili hedefin gerçekleşmesi yılın ilk yarısında % 13,13 oranında olup , performans göstergelerinin tamamında istenilen sonuçlara ulaşamamıştır.						

A4	Toplumsal Katkı Sağlamaya ve Sosyal Sorumluluğa Yönelik İşbirlikleri ve Hizmetleri Artırmak.					
H4.1	Topluma Katkı Sağlamaya Yönelik Sosyal Sorumluluk Faaliyetlerini Artırmak ve Paydaşların Katılım ve Katkılarının Sürdürülebilirliğini Sağlamak.					
Amacın İlgili Olduğu Program/Alt Program Adı	Hayat Boyu Öğrenme					
Amacın İlişkili Olduğu Alt Program Hedefi	Yükseköğretim Kurumları Sürekli Eğitim Faaliyetleri					
H4.1 Performansı	22,91%					
Sorumlu Birim	Sorumlu Rektör Yardımcısı					
Performans Göstergesi	Hedefe Etkisi (%)	Plan Dönemi Başlangıç Değeri* (A)	Değerlendirme Dönemindeki Yılsonu Hedeflenen Değer (B)	Değerlendirme Dönemindeki Gerçekleşme Değeri (C)	Performans (%) (C/B)	Hedefe Etkisi
PG4.1.1	20	11	15	4	26,67%	5,33%
PG4.1.2	20	778	504	0	0,00%	0,00%
PG4.1.3	20	1210	2250	0	0,00%	0,00%
PG4.1.4	20	13	11	7	63,64%	12,73%
PG4.1.5	20	85	99	24	24,24%	4,85%
<b>Hedefe İlişkin Değerlendirmeler**</b>						
Topluma katkı sağlamaya yönelik sosyal sorumluluk faaliyetlerini artırmak ve paydaşların katılım ve katkılarının sürdürülebilirliğini sağlamak ile ilgili hedefin gerçekleşmesi yılın ilk yarısında % 22,91 oranında olup , performans göstergelerinin tamamında istenilen sonuçlara ulaşılamamıştır.						

A4	Toplumsal Katkı Sağlamaya ve Sosyal Sorumluluğa Yönelik İşbirlikleri ve Hizmetleri Artırmak.					
H4.2	Kamu, Üniversite, Sanayi ve Şehir İşbirliğini Artırarak Ulusal ve Bölgesel Faaliyetlere Öncü Olmak , Yeni İşbirliği oluşturularak Toplumsal Fayda Sağlamak.					
Amacın İlgili Olduğu Program/Alt Program Adı	Hayat Boyu Öğrenme					
Amacın İlişkili Olduğu Alt Program Hedefi	Yükseköğretim Kurumları Sürekli Eğitim Faaliyetleri					
H4.2 Performansı	63,79%					
Sorumlu Birim	Sorumlu Rektör Yardımcısı					
Performans Göstergesi	Hedefe Etkisi (%)	Plan Dönemi Başlangıç Değeri* (A)	Değerlendirme Dönemindeki Yılsonu Hedeflenen Değer (B)	Değerlendirme Dönemindeki Gerçekleşme Değeri (C)	Performans (%) (C/B)	Hedefe Etkisi
PG4.2.1	20	89	92	104	100,00%	20,00%
PG4.2.2	20	25	28	20	71,43%	14,29%
PG4.2.3	20	0	1	3	100,00%	20,00%
PG4.2.4	20	158	287	111	38,68%	7,74%
PG4.2.5	20	139	203	18	8,87%	1,77%
<b>Hedefe İlişkin Değerlendirmeler**</b>						
<p>2023 yılı için belirlenen hedefe yılın ilk yarısında % 63,79 oranında yaklaşılmış olup , Teknokentte bulunan şirket sayısı ve öğretim üyesi / sanayi ortaklı şirket sayısında belirlenen hedef aşılmıştır. Sektöre yapılan danışmanlık sayısı ,kamu kurumları ve özel sektörle birlikte yürütülen proje sayısı ve faal olan öğretim elemanı teknoloji şirketi sayısında istenilen hedeflere ulaşılamamıştır.</p>						



A4	Toplumsal Katkı Sağlamaya ve Sosyal Sorumluluğa Yönelik İşbirlikleri ve Hizmetleri Artırmak.					
H4.3	Üniversitenin Sağlık , Kültür ,Sanat ve Spor İle İlgili Etkinliklerinde Topluma Dönük Yüzünün Geliştirilerek Sosyal Yaşama Sağladığı Katkısı Artırmak.					
Amacın İlgili Olduğu Program/Alt Program Adı	Hayat Boyu Öğrenme					
Amacın İlişkili Olduğu Alt Program Hedefi	Yükseköğretim Kurumları Sürekli Eğitim Faaliyetleri					
H4.3 Performansı	30,29%					
Sorumlu Birim	Sorumlu Rektör Yardımcısı					
Performans Göstergesi	Hedefe Etkisi (%)	Plan Dönemi Başlangıç Değeri* (A)	Değerlendirme Dönemindeki Yılsonu Hedeflenen Değer (B)	Değerlendirme Dönemindeki Gerçekleşme Değeri (C)	Performans (%) (C/B)	Hedefe Etkisi
PG4.3.1	20	157	168	58	34,52%	6,90%
PG4.3.2	20	5	12	2	16,67%	3,33%
PG4.3.3	20	25	41	11	26,83%	5,37%
PG4.3.4	20	12	22	4	18,18%	3,64%
PG4.3.5	20	109	114	63	55,26%	11,05%
<b>Hedefe İlişkin Değerlendirmeler**</b>						
<p>2023 yılı için belirlenen hedefe yılın ilk yarısında % 30,29 oranında yaklaşmış olup , yapılan sosyal ve kültürel konferans, sergi, sempozyum ve söyleşi gibi faaliyet sayısı , kitle iletişim ve sosyal medya araçları kullanılarak gerçekleştirilen sosyal mesaj içerikli bildirim ve faaliyetler ve yapılan sportif faaliyet ve organizasyonlar yeterli düzeyde olmamış , toplumun iletişim becerilerini geliştirmeye yönelik yapılan faaliyet sayısı ve halk sağlığıyla ilgili (Tarama, Bilgilendirme, Konferans vs.) yapılan faaliyetler istenilen düzeyde gerçekleşmemiştir.</p>						

A4	Toplumsal Katkı Sağlamaya ve Sosyal Sorumluluğa Yönelik İşbirlikleri ve Hizmetleri Artırmak.					
H4.4	Yaşayan ve Yaşanabilir Kampüs Sayesinde Öğrenci , Çalışan ve Yerleşkeyi Kullanan Diğer Paydaşların Yaşam Kalitesini Artırmak.					
Amacın İlgili Olduğu Program/Alt Program Adı	Hayat Boyu Öğrenme					
Amacın İlişkili Olduğu Alt Program Hedefi	Yükseköğretim Kurumları Sürekli Eğitim Faaliyetleri					
H4.4 Performansı	65,27%					
Sorumlu Birim	Sorumlu Rektör Yardımcısı					
Performans Göstergesi	Hedefe Etkisi (%)	Plan Dönemi Başlangıç Değeri* (A)	Değerlendirme Dönemindeki Yılsonu Hedeflenen Değer (B)	Değerlendirme Dönemindeki Gerçekleşme Değeri (C)	Performans (%) (C/B)	Hedefe Etkisi
PG4.4.1	20	2,13	2,13	8	100,00%	20,00%
PG4.4.2	20	1	1	0	0,00%	0,00%
PG4.4.3	20	165000	170000	46.768	27,51%	5,50%
PG4.4.4	20	1600	1700	5.768	100,00%	20,00%
PG4.4.5	20	86	87	86	98,85%	19,77%
<b>Hedefe İlişkin Değerlendirmeler**</b>						
<p>2023 yılı için belirlenen hedefe yılın ilk yarısında % 65,27 oranında yaklaşılmış olup , öğrenci başına düşen sosyal donatı alanı ve kütüphanelerimizden yararlanan kurum dışı kişi sayısında belirlenen hedefler aşılmış ,üniversitemiz çevrecilik alanlarında yılın ilk yarısında ödül veya belge alamamış, kütüphanelerimize giriş yapan kişi sayısında azalma olmuş ,kampüs yeşil alan oranında değişiklik olmamıştır.</p>						

A4	Toplumsal Katkı Sağlamaya ve Sosyal Sorumluluğa Yönelik İşbirlikleri ve Hizmetleri Artırmak.					
H4.5	Şiddetle ve Bağımlılıkla Mücadele Kapsamında Sunulan Hizmetlerin Artırılması.					
Amacın İlgili Olduğu Program/Alt Program Adı	Hayat Boyu Öğrenme					
Amacın İlişkili Olduğu Alt Program Hedefi	Yükseköğretim Kurumları Sürekli Eğitim Faaliyetleri					
H4.5 Performansı	12,91%					
Sorumlu Birim	Sorumlu Rektör Yardımcısı					
Performans Göstergesi	Hedefe Etkisi (%)	Plan Dönemi Başlangıç Değeri* (A)	Değerlendirme Dönemindeki Yılsonu Hedeflenen Değer (B)	Değerlendirme Dönemindeki Gerçekleşme Değeri (C)	Performans (%) (C/B)	Hedefe Etkisi
PG4.5.1	25	8	15	3	20,00%	5,00%
PG4.5.2	25	2	7	0	0,00%	0,00%
PG4.5.3	25	15	18	3	16,67%	4,17%
PG4.5.4	25	1636	2006	300	14,96%	3,74%
<b>Hedefe İlişkin Değerlendirmeler**</b>						
Şiddetle ve bağımlılıkla mücadele kapsamında sunulan hizmetlerin artırılmasıyla ilgili hedefin gerçekleşmesi yılın ilk yarısında % 12,91 oranında olup , performans göstergelerinin tamamında istenilen sonuçlara ulaşılamamıştır.						

A5	Gelişime Açık Sürdürülebilir Kurumsal Yapıyı Oluşturmak.					
H5.1	İç Kontrol ve Kalite Güvence Sistemlerini Geliştirmek.					
Amacın İlgili Olduğu Program/Alt Program Adı	Yönetim ve Destek Programı					
Amacın İlişkili Olduğu Alt Program Hedefi	Üst Yönetim, İdari ve Mali Hizmetler					
H5.1 Performansı	34,37%					
Sorumlu Birim	Genel Sekreterlik					
Performans Göstergesi	Hedefe Etkisi (%)	Plan Dönemi Başlangıç Değeri* (A)	Değerlendirme Dönemindeki Yılsonu Hedeflenen Değer (B)	Değerlendirme Dönemindeki Gerçekleşme Değeri (C)	Performans (%) (C/B)	Hedefe Etkisi
PG5.1.1	30	10	13	6	46,15%	13,85%
PG5.1.2	40	0	2	0	0,00%	0,00%
PG5.1.3	30	16	19	13	68,42%	20,53%
<b>Hedefe İlişkin Değerlendirmeler**</b>						
<p>2023 yılı için belirlenen hedefe yılın ilk yarısında % 34,37 oranında yaklaşmış olup , Kalite Kültürünü Yaygınlaştırma Amacıyla Düzenlenen Faaliyet Sayısı ve Kurumun iç paydaşları ile kalite süreçleri kapsamında gerçekleştirdiği geri bildirim ve değerlendirme toplantılarının sayısı istenilen seviyede gerçekleşmemiş , İç Kontrol Sisteminin kurum personeli tarafından anlaşılmasını sağlamak amacıyla yapılan toplantı yapılmamıştır.</p>						

A5	Gelişime Açık Sürdürülebilir Kurumsal Yapıyı Oluşturmak.					
H5.2	İnsan Kaynakları Yetkinliğinin Yetkinliğini Artırmak ve Kurumsal Aidiyeti Geliştirmek.					
Amacın İlgili Olduğu Program/Alt Program Adı	Yönetim ve Destek Programı					
Amacın İlişkili Olduğu Alt Program Hedefi	Üst Yönetim ,İdari ve Mali Hizmetler					
H5.2 Performansı	88,99%					
Sorumlu Birim	Genel Sekreterlik					
Performans Göstergesi	Hedefe Etkisi (%)	Plan Dönemi Başlangıç Değeri* (A)	Değerlendirme Dönemindeki Yılsonu Hedeflenen Değer (B)	Değerlendirme Dönemindeki Gerçekleşme Değeri (C)	Performans (%) (C/B)	Hedefe Etkisi
PG5.2.1	20	17	18	181	100,00%	20,00%
PG5.2.2	20	881	930	1.218	100,00%	20,00%
PG5.2.3	20	80,4	85	69	81,18%	16,24%
PG5.2.4	20	75,3	80	51	63,75%	12,75%
PG5.2.5	20	1	1	5	100,00%	20,00%
<b>Hedefe İlişkin Değerlendirmeler**</b>						
<p>2023 yılı için belirlenen hedefe yılın ilk yarısında % 88,99 oranında yaklaşmış olup , personele verilen eğitim sayısı, eğitime katılan personel sayısı ve kurumsal aidiyet konusunda yapılan faaliyet sayısında belirlenen hedefler aşılmıştır.Akademik ve idari personelin memnuniyet düzeyleri istenilen düzeyde gerçekleşmemiştir.</p>						

A5	Gelişime Açık Sürdürülebilir Kurumsal Yapıyı Oluşturmak.					
H5.3	Bilişim Donanım/Yazılım Altyapısını ve Kullanıcı Destek Hizmetlerini Güçlendirmek ve Sürdürülebilirliğini Sağlamak.					
Amacın İlgili Olduğu Program/Alt Program Adı	Yönetim ve Destek Programı					
Amacın İlişkili Olduğu Alt Program Hedefi	Üst Yönetim ,İdari ve Mali Hizmetler					
H5.3 Performansı	0,00%					
Sorumlu Birim	Genel Sekreterlik					
Performans Göstergesi	Hedefe Etkisi (%)	Plan Dönemi Başlangıç Değeri* (A)	Değerlendirme Dönemindeki Yılsonu Hedeflenen Değer (B)	Değerlendirme Dönemindeki Gerçekleşme Değeri (C)	Performans (%) (C/B)	Hedefe Etkisi
PG5.3.1	40	20	20	0	0,00%	0,00%
PG5.3.2	30	30	50	0	0,00%	0,00%
PG5.3.3	30	16	18	0	0,00%	0,00%
<b>Hedefe İlişkin Değerlendirmeler**</b>						
Bilişim donanım/yazılım altyapısını ve kullanıcı destek hizmetlerini güçlendirmek ve sürdürülebilirliğini sağlamak ile ilgili hedefin gerçekleşmesi yılın ilk yarısında % 0,00 oranında olup , performans göstergelerinin tamamında istenilen sonuçlara ulaşamamıştır.						

A5	Gelişime Açık Sürdürülebilir Kurumsal Yapıyı Oluşturmak.					
H5.4	Alt ve Üst Yapıyı Güçlendirmek.					
Amacın İlgili Olduğu Program/Alt Program Adı	Yönetim ve Destek Programı					
Amacın İlişkili Olduğu Alt Program Hedefi	Üst Yönetim ,İdari ve Mali Hizmetler					
H5.4 Performansı	10,29%					
Sorumlu Birim	Genel Sekreterlik					
Performans Göstergesi	Hedefe Etkisi (%)	Plan Dönemi Başlangıç Değeri* (A)	Değerlendirme Dönemindeki Yılsonu Hedeflenen Değer (B)	Değerlendirme Dönemindeki Gerçekleşme Değeri (C)	Performans (%) (C/B)	Hedefe Etkisi
PG5.4.1	20	2415	3018	0	0,00%	0,00%
PG5.4.2	20	500	525	270	51,43%	10,29%
PG5.4.3	20	75	80	0	0,00%	0,00%
PG5.4.4	20	8	11	0	0,00%	0,00%
PG5.4.5	20	5	5	0	0,00%	0,00%
<b>Hedefe İlişkin Değerlendirmeler**</b>						
Alt ve üst yapıyı güçlendirmek ile ilgili hedefin gerçekleşmesi yılın ilk yarısında % 10,29 oranında olup , performans göstergelerinin tamamında istenilen sonuçlara ulaşılamamıştır.						

Sivas Cumhuriyet Üniversitesi 2023-2027 Stratejik Plan 2023 Yılı Ocak-Haziran Dönemi İzleme Raporu

PERFORMANS GÖSTERGELERİ	HEDEFE ETKİSİ (%)	BAŞLANGIÇ DEĞERİ	2023 HEDEFİ	2023 GERÇEKLEŞME	GERÇEKLEŞME ORANI	HEDEFE KATKISI
P.G.1.1.1 Uluslararası sıralamada üniversitenin yeri (Times Higher Education (THE) )	25	1201	1150	1.001	100,00%	25,00%
P.G.1.1.2 Ulusal sıralamada üniversitenin yeri ( URAP)	25	47	45	38	100,00%	25,00%
P.G.1.1.3 Dijital ortamda dokümanı bulunan ders sayısı	20	16524	16550	23.000	100,00%	20,00%
P.G.1.1.4 Yabancı uyruklu akademisyen sayısı	10	5	7	3	42,86%	4,29%
P.G.1.1.5 Değişim programları kapsamında giden öğrenci sayısı	10	250	270	160	59,26%	5,93%
P.G.1.1.5a Değişim programları kapsamında gelen öğrenci sayısı	10	75	80	51	63,75%	6,38%
P.G.1.2.1 Öğrenci başına düşen kapalı alan (m2)	30	12,63	13	12	88,46%	26,54%
P.G.1.2.2 Kütüphanede bulunan basılı ve elektronik kaynak sayısı	15	167.000,00	169.000,00	188.109	100,00%	15,00%
P.G.1.2.2 aKütüphanede bulunan basılı ve elektronik kaynak sayısı	15	4.500.000,00	4.750.000,00	425.000	8,95%	1,34%
P.G.1.2.3 Simülasyon laboratuvar sayısı	40	12	13	12	92,31%	36,92%
P.G.1.3.1 Açılan yabancı dil kurslarına katılan öğretim elemanı sayısı	10	10	21	0	0,00%	0,00%
P.G.1.3.2 YÖK tarafından sağlanan yurt dışında yabancı dil yeterliliklerinin artırılmasına yönelik burslardan yararlanan sayısı	10	1	2	4	100,00%	10,00%
P.G.1.3.3 Değişim programları kapsamında gelen öğretim elemanı sayısı	25	103,00	110,00	40	36,36%	9,09%
P.G.1.3.4 Değişim programları kapsamında giden öğretim elemanı sayısı	25	174	185	138	74,59%	18,65%
P.G.1.3.5 Eğiticilerin eğitimi sertifikasına sahip öğretim elemanı sayısı	30	277	450	277	61,56%	18,47%
P.G.1.4.1 Lisansüstü öğrenci sayısının toplam öğrenci sayısına yüzde miktarı	20	9,24	10,5	12	100,00%	20,00%
P.G.1.4.2 Öğretim üyesi başına düşen tebli yüksek lisans öğrenci sayısı (öğrenci sayısı / Öğretim üyesi sayısı)	20	2,36	2,4	3	100,00%	20,00%
P.G.1.4.3 Öğretim üyesi başına düşen doktora öğrenci sayısı	20	0,48	0,5	0,48	96,00%	19,20%
P.G.1.4.4 Öğretim üyesi başına düşen yıllık doktora mezun sayısı yüzde miktarı	20	5	5,2	3	59,81%	11,96%
P.G.1.4.5 YÖK'ün belirlediği öncelikli alanlarda kayıtlı lisansüstü öğrenci sayısı	20	32	40	23	57,50%	11,50%



Sivas Cumhuriyet Üniversitesi 2023-2027 Stratejik Plan 2023 Yılı Ocak-Haziran Dönemi İzleme Raporu

PERFORMANS GÖSTERGELERİ	HEDEFE ETKİSİ (%)	BAŞLANGIÇ DEĞERİ	2023 HEDEFİ	2023 GERÇEKLEŞME	GERÇEKLEŞME ORANI	HEDEFE KATKISI
P.G.1.5.1 Akreditasyon ve kalite süreçlerine ilişkin verilen bilgilendirme toplantı ve/veya eğitim sayısı	20	11	14	40	100,00%	20,00%
P.G.1.5.2 Akreditasyon sürecine başlayan program sayısı	20	13	13	9	69,23%	13,85%
P.G.1.5.3 Akreditasyona müracaat eden program sayısı	20	7	7	3	42,86%	8,57%
P.G.1.5.4 Akredite olan lisans program sayısı	20	1	8	6	75,00%	15,00%
P.G.1.5.5 Akredite olan lisansüstü program sayısı	20	0	1	0	0,00%	0,00%
P.G.2.1.1 Tamamlanan araştırma altyapı proje sayısı	25	91	100	2	2,00%	0,50%
P.G.2.1.2 Araştırma altyapısı projesi tamamlanma oranı	25	70	80	45	56,25%	14,06%
P.G.2.1.3 Laboratuvarlardan kurum dışına verilen hizmet çeşitliliği sayısı	25	46	47	103	100,00%	25,00%
P.G.2.1.4 Akredite olmuş test, analiz ve laboratuvar sayısı	25	4	4	0	0,00%	0,00%
P.G.2.2.1. Öğretim elemanlarına verilen araştırma becerilerini geliştirmeye yönelik sertifikalı kurs sayısı	20	2	3	0,00	0,00%	0,00%
P.G.2.2.2. Araştırma becerilerini geliştirmeye yönelik kurstan sertifika alan öğretim elemanı sayısı	20	23	30	1	3,33%	0,67%
P.G.2.2.3 Kurum Dışı Ulusal kuruluşlar tarafından desteklenen proje sayısı	20	22	30	65	100,00%	20,00%
P.G.2.2.4 Uluslararası kuruluşlar tarafından desteklenen proje sayısı	20	6,00	7,00	2	28,57%	5,71%
P.G.2.2.5 Yürütücüsü üniversitemizden olan öğretim elemanı başına düşen kurum dışı proje sayısı	20	0,01	0,02	0,02	100,00%	20,00%
P.G.2.3.1. Sci, Sci-exp, SSCI, AHCI kapsamındaki dergilerde öğretim elemanı başına düşen yayın sayısı	20	0,22	0,30	0,30	100,00%	20,00%
P.G.2.3.2. Sci, Sci-exp, SSCI, AHCI kapsamı dışındaki uluslararası dergilerde öğretim elemanı başına düşen yayın sayısı	20	0,26	0,30	0,30	100,00%	20,00%
P.G.2.3.3. TR-Dizin kapsamındaki dergilerde öğretim elemanı başına düşen yayın sayısı	20	0,05	0,06	0,05	83,33%	16,67%
P.G.2.3.4. Patent, faydalı model ve endüstriyel tasarım başvuru sayısı	20	12	13	3,00	23,08%	4,62%
P.G.2.3.5. Kurum dışı alınan bilimsel ödül sayısı (Kongreler hariç)	20	3	1	1,00	100,00%	20,00%
P.G.2.4.1. 100/2000 YÖK doktora bursu alan öğrenci sayısı	20	14	17	5	29,41%	5,88%

Sivas Cumhuriyet Üniversitesi 2023-2027 Stratejik Plan 2023 Yılı Ocak-Haziran Dönemi İzleme Raporu

PERFORMANS GÖSTERGELERİ	HEDEFE ETKİSİ (%)	BAŞLANGIÇ DEĞERİ	2023 HEDEFİ	2023 GERÇEKLEŞME	GERÇEKLEŞME ORANI	HEDEFE KATKISI
P.G.2.4.2. Lisansüstü öğrenci başına düşen makale sayısı	20	50	70	5	7,36%	1,47%
P.G.2.4.3. Lisans öğrencilerinin yer aldığı makale sayısı	20	20	40	0	0,00%	0,00%
P.G.2.4.4 Yürütücüsünün lisans/lisansüstü öğrencisi olduğu kurum dışı proje sayısı	20	57	70	20	28,57%	5,71%
P.G.2.4.5. Ulusal ve uluslararası yarışmalara katılan lisans/lisansüstü öğrencilerinin sayısı	20	10	15	14	93,33%	18,67%
P.G.3.1.1. Sağlık hizmeti veren birimlerin karne , verimlilik ve kalite değerlendirme toplantısı sayısı	20	12	18	34	100,00%	20,00%
P.G.3.1.2. Uygulanan ulusal/uluslararası klinik rehber sayısı	20	34	45	17	37,78%	7,56%
P.G.3.1.3. Yeni geliştirilen klinik rehber sayısı	20	12	2	0	0,00%	0,00%
P.G.3.1.4. Özellikli klinik birim sayısı	20	16	17	23	100,00%	20,00%
P.G.3.1.5. İletişim becerileri konusunda yapılan eğitimlere katılan akademik ve idari personel sayısı	20	1733	1790	64	3,58%	0,72%
P.G.3.2.1. Dijital hastane belgesi alan birim sayısı	20	0	0	0	0,00%	0,00%
P.G.3.2.2. Biyomedikal biriminin imalat ve tamir sayısı	20	2776	4000	545	13,63%	2,73%
P.G.3.2.3. Gaz üretiminin yapılması (üretilen gazın tüketilen gaza oranı)	20	0	0	0	0,00%	0,00%
P.G.3.2.4. Enerji açısından elde edilen tasarrufun toplam enerji giderine oranı.	20	0	5	0	0,00%	0,00%
P.G.3.2.5. Sıfır atık ile ilgili uygulama sayısı	20	1	2	2	100,00%	20,00%
P.G.3.3.1. Sağlık turizmi konusunda İdari ve akademik personele yapılan eğitim sayısı	20	1	6	0	0,00%	0,00%
P.G.3.3.2. Sağlık turizminden faydalanan hasta sayısı	20	0	5	0	0,00%	0,00%
P.G.3.3.3. Turistin sağlığı konusunda faydalanan hasta sayısı	20	144	375	704	100,00%	20,00%
P.G.3.3.4. Sağlık turizmi konusunda yapılan anlaşma sayısı	20	4	6	4	66,67%	13,33%
P.G.3.3.5. Sağlık turizminden elde edilen gelirin toplam gelire oranı	20	0,019	0,03	0,02	66,67%	13,33%
P.G.3.4.1 Afetlerde çevre sağlığı konusunda yapılan etkinliğe katılan kişi sayısı	20	350	775	80	10,32%	2,06%

Sivas Cumhuriyet Üniversitesi 2023-2027 Stratejik Plan 2023 Yılı Ocak-Haziran Dönemi İzleme Raporu

PERFORMANS GÖSTERGELERİ	HEDEFE ETKİSİ (%)	BAŞLANGIÇ DEĞERİ	2023 HEDEFİ	2023 GERÇEKLEŞME	GERÇEKLEŞME ORANI	HEDEFE KATKISI
P.G.3.4.2 Atık ve çevresel etki değerlendirme konusunda yapılan etkinliğe katılan kişi sayısı	20	425	225	1	0,44%	0,09%
P.G.3.4.3 Gıda hijyeni ve sanitasyon konusunda yapılan programlara katılan kişi sayısı	10	150	300	30	10,00%	1,00%
P.G.3.4.3a Gıda hijyeni ve sanitasyon konusunda yapılan program sayısı	10	1	2	1	50,00%	5,00%
P.G.3.4.4 Bulaşıcı hastalıklar ve salgın konusunda yapılan program sayısı	20	6	10	0	0,00%	0,00%
P.G.3.4.5 Çevre ve hava kirliliği konusunda yapılan program sayısı	20	9	12	0	0,00%	0,00%
P.G.3.5.1 Hayvan hakları ve refahı konusunda yapılan program sayısı	25	1	4	2	50,00%	12,50%
P.G.3.5.2 Hayvan hakları ve refahı konusunda yapılan programa katılan kişi sayısı	25	200	800	20	2,50%	0,63%
P.G.3.5.3 Bölgemiz ve Ulusal Hayvan hastalık ve zararlıları ile ilgili yapılan program sayısı	25	2	5	0	0,00%	0,00%
P.G.3.5.4 Bölgemizdeki hayvan hastalıkları ile ilgili yapılan epidemiyolojik çalışma sayısı	25	10	3	0	0,00%	0,00%
P.G.4.1.1 Dezavantajlı gruplara yönelik sosyal entegrasyon ve kapsayıcılığa ilişkin yapılan faaliyet sayısı	20	11	15	4	26,67%	5,33%
P.G.4.1.2 Hayat boyu öğrenme amacıyla yapılan eğitim programlarına katılan kişi sayısı	20	778	504	0	0,00%	0,00%
P.G.4.1.3 Sürekli Eğitim Merkezi (SEM) ve Türkçe Öğretim Merkezi (TÖMER) tarafından mesleki eğitime yönelik verilen sertifika sayısı	20	1210	2250	0	0,00%	0,00%
P.G.4.1.4 Tamamlanan sosyal sorumluluk projeleri sayısı	20	13	11	7	63,64%	12,73%
P.G.4.1.5 Dış paydaşlarla birlikte yapılan etkinlik sayısı	20	85	99	24	24,24%	4,85%
P.G.4.2.1 Teknokentte bulunan şirket sayısı	20	89	92	104	100,00%	20,00%
P.G.4.2.2 Faal olan öğretim elemanı teknoloji şirketi sayısı	20	25	28	20	71,43%	14,29%
P.G.4.2.3 Öğretim üyesi / sanayi ortaklı şirket sayısı	20	0	1	3	100,00%	20,00%
P.G.4.2.4. Sektöre yapılan danışmanlık sayısı	20	158	287	111	38,68%	7,74%
P.G.4.2.5 Kamu kurumları ve özel sektörle birlikte yürütülen proje sayısı	20	139	203	18	8,87%	1,77%
P.G.4.3.1 Yapılan sosyal ve kültürel konferans, sergi, sempozyum ve söyleşi gibi faaliyet sayısı	20	157	168	58	34,52%	6,90%

Sivas Cumhuriyet Üniversitesi 2023-2027 Stratejik Plan 2023 Yılı Ocak-Haziran Dönemi İzleme Raporu

PERFORMANS GÖSTERGELERİ	HEDEFE ETKİSİ (%)	BAŞLANGIÇ DEĞERİ	2023 HEDEFİ	2023 GERÇEKLEŞME	GERÇEKLEŞME ORANI	HEDEFE KATKISI
P.G.4.3.2 Toplumun iletişim becerilerini geliştirmeye yönelik yapılan faaliyet sayısı	20	5	12	2	16,67%	3,33%
P.G.4.3.3 Yapılan sportif faaliyet ve organizasyon sayısı	20	25	41	11	26,83%	5,37%
P.G.4.3.4 Halk sağlığıyla ilgili (Tarama, Bilgilendirme, Konferans vs.) yapılan faaliyet sayısı	20	12	22	4	18,18%	3,64%
P.G.4.3.5 Kitle iletişim ve sosyal medya araçları kullanılarak gerçekleştirilen sosyal mesaj içerikli bildirim ve faaliyet sayısı	20	109	114	63	55,26%	11,05%
P.G.4.4.1 Öğrenci başına düşen sosyal donatı alanı	20	2,13	2,13	8	100,00%	20,00%
P.G.4.4.2 Üniversitemizin çevrecilik alanlarında alınan ödül/ belge sayısı	20	1	1	0	0,00%	0,00%
P.G.4.4.3 Kütüphanelerimize giriş yapan kişi sayısı	20	165000	170000	46.768	27,51%	5,50%
P.G.4.4.4 Kütüphanelerimizden yararlanan kurum dışı kişi sayısı	20	1600	1700	5.768	100,00%	20,00%
P.G.4.4.5 Kampüs yeşil alan oranı	20	86	87	86	98,85%	19,77%
P.G.4.5.1 Şiddetle mücadele kapsamında düzenlenen etkinlik sayısı	25	8	15	3	20,00%	5,00%
P.G.4.5.2 Hayvanlara şiddetle mücadele kapsamında düzenlenen etkinlik sayısı	25	2	7	0	0,00%	0,00%
P.G.4.5.3 Bağımlılıkla mücadele kapsamında yapılan etkinlik sayısı	25	15	18	3	16,67%	4,17%
P.G.4.5.4 Bağımlılıkla mücadele konusunda yapılan Etkinliklere katılan katılımcı sayısı	25	1636	2006	300	14,96%	3,74%
P.G.5.1.1 Kalite Kültürünü Yaygınlaştırma Amacıyla Düzenlenen Faaliyet Sayısı	30	10	13	6	46,15%	13,85%
P.G.5.1.2 İç Kontrol Sisteminin kurum personeli tarafından anlaşılmasını sağlamak amacıyla yapılan toplantı sayısı	40	0	2	0	0,00%	0,00%
P.G.5.1.3 Kurumun iç paydaşları ile kalite süreçleri kapsamında gerçekleştirdiği geri bildirim ve değerlendirme toplantılarının sayısı	30	16	19	13	68,42%	20,53%
P.G.5.2.1 Personele verilen eğitim sayısı	20	17	18	181	100,00%	20,00%
P.G.5.2.2 Eğitime katılan personel sayısı	20	881	930	1.218	100,00%	20,00%
P.G.5.2.3 Akademik personel memnuniyet oranı	20	80,4	85	69	81,18%	16,24%
P.G.5.2.4 İdari personel memnuniyet oranı	20	75,3	80	51	63,75%	12,75%

PERFORMANS GÖSTERGELERİ	HEDEFE ETKİSİ (%)	BAŞLANGIÇ DEĞERİ	2023 HEDEFİ	2023 GERÇEKLEŞME	GERÇEKLEŞME ORANI	HEDEFE KATKISI
P.G.5.2.5 Kurumsal aidiyet konusunda yapılan faaliyet sayısı	20	1	1	5	100,00%	20,00%
P.G.5.3.1 Kablolu ve kablosuz ağda yenilenen ve eklenen cihaz sayısı	40	20	20	0	0,00%	0,00%
P.G.5.3.2 Bilgi ve iletişim güvenliği rehberine uyum sürecinin tamamlanma oranı (%)	30	30	50	0	0,00%	0,00%
P.G.5.3.3 Yeni alınan veya geliştirilen mobil uygulama sayısı	30	16	18	0	0,00%	0,00%
P.G.5.4.1 Üniversitemizdeki bisiklet yolu (m)	20	2415	3018	0	0,00%	0,00%
P.G.5.4.2 Üniversitemizdeki engelli yolu (m)	20	500	525	270	51,43%	10,29%
P.G.5.4.3 Engelli dostu bina sayısının toplam bina sayısına oranı	20	75	80	0	0,00%	0,00%
P.G.5.4.4 Enerji tasarrufu konusunda yapılan etkinlik sayısı	20	8	11	0	0,00%	0,00%
P.G.5.4.6 Enerji tasarrufu ile önlenebilir giderin enerjideki toplam gidere oranı	20	5	5	0	0,00%	0,00%



2023-2027 STRATEJİK PLAN HEDEFLERİMİZ 1. DÖNEM İZLEME SONUCU		
H1.1	Çağın ihtiyaçları doğrultusunda Nitelikli Eğitim-Öğretim Faaliyetlerinde Bulunmak.	86,59%
H1.2	Eğitim Öğretim Ortamlarının Fiziksel İmkanlarını Artırmak.	79,80%
H1.3	Öğretim Elemanlarının Yetkinliğini Artırmak.	56,21%
H1.4	Lisansüstü Öğrenci ve Öncelikli Alan Lisansüstü Program Sayısını Artırmak.	82,66%
H1.5	Akretide Olan Bölüm Sayısını Artırmak.	57,42%
H2.1	Fiziki ve Teknolojik Araştırma Altyapısını Nicelik ve Nitelik Yönünden Geliştirmek.	39,56%
H2.2	Nitelikli ve Etkin Araştırma Yapabilme Becerilerini Geliştirerek Proje Sayılarını Artırmak.	46,38%
H2.3	Patent ve Bilimsel Yayın Sayısını ve Niteliklerini Artırmak.	81,28%
H2.4	Patent ve Bilimsel Yayın Sayısını ve Niteliklerini Artırmak	31,73%
H3.1	Sağlık Hizmetleri Sunumunda Kaliteyi Artırmak.	48,27%
H3.2	Sağlık Hizmeti Sunan Birimlerin Kendi Kendine Yetebilirliği Artırmak.	22,73%
H3.3	Sağlık Turizmini Geliştirmek.	46,67%
H3.4	Çevre Sağlığı Okur-Yazarlığı Artırmak.	8,15%
H3.5	Hayvan Hakları Okur-Yazarlığı Artırmak.	13,13%
H4.1	Topluma Katkı Sağlamaya Yönelik Sosyal Sorumluluk Faaliyetlerini Artırmak ve Paydaşların Katılım ve Katkılarının Sürdürülebilirliğini Sağlamak.	22,91%
H4.2	Kamu, Üniversite, Sanayi ve Şehir İşbirliğini Artırarak Ulusal ve Bölgesel Faaliyetlere Öncü Olmak, Yeni İşbirliği oluşturularak Toplumsal Fayda Sağlamak.	63,79%
H4.3	Üniversitenin Sağlık, Kültür, Sanat ve Spor ile İlgili Etkinliklerinde Topluma Dönük Yüzünün Geliştirilerek Sosyal Yaşama Sağladığı Katkısı Artırmak.	30,29%
H4.4	Yaşayan ve Yaşanabilir Kampüs Sayesinde Öğrenci, Çalışan ve Yerleşkeyi Kullanan Diğer Paydaşların Yaşam Kalitesini Artırmak.	65,27%
H4.5	Şiddetle ve Bağımlılıkla Mücadele Kapsamında Sunulan Hizmetlerin Artırılması.	12,91%
H5.1	İç Kontrol ve Kalite Güvence Sistemlerini Geliştirmek.	34,37%
H5.2	İnsan Kaynakları Yetkinliğinin Yetkinliğini Artırmak ve Kurumsal Aidiyeti Geliştirmek.	88,99%
H5.3	Bilişim Donanım/Yazılım Altyapısını ve Kullanıcı Destek Hizmetlerini Güçlendirmek ve Sürdürülebilirliğini Sağlamak.	0,00%
H5.4	Alt ve Üst Yapıyı Güçlendirmek.	10,29%

2023-2027 STRATEJİK PLAN AMAÇLARIMIZ 1.DÖNEM İZLEME SONUCU		
A1	Ulusal ve Uluslararası Standartları Sağlayan Gelişime Açık , Rekabetçi ,Yenilikçi ve Nitelikli Eğitim Hizmeti Sunmak.	72,54%
A2	Bilimsel Araştırma Odaklı Üniversite Kimliği Geliştirmek.	49,74%
A3	İnsan , Hayvan ve Çevre Sağlığı Faaliyetlerinde Nitelik ve Niceliği Artırmak.	27,79%
A4	Toplumsal Katkı Sağlamaya ve Sosyal Sorumluluğa Yönelik İşbirlikleri ve Hizmetleri Artırmak.	39,03%
A5	Gelişime Açık Sürdürülebilir Kurumsal Yapıyı Oluşturmak.	33,41%

2023 YILI  
OCAK -HAZİRAN DÖNEMİ  
STRATEJİK PLAN İZLEME  
SONUCU  
%44,76