

SANAL KÜTÜPHANELERE KAMPUS DIŐINDAN ERİŐME AYARLARI

Genel Açıklama

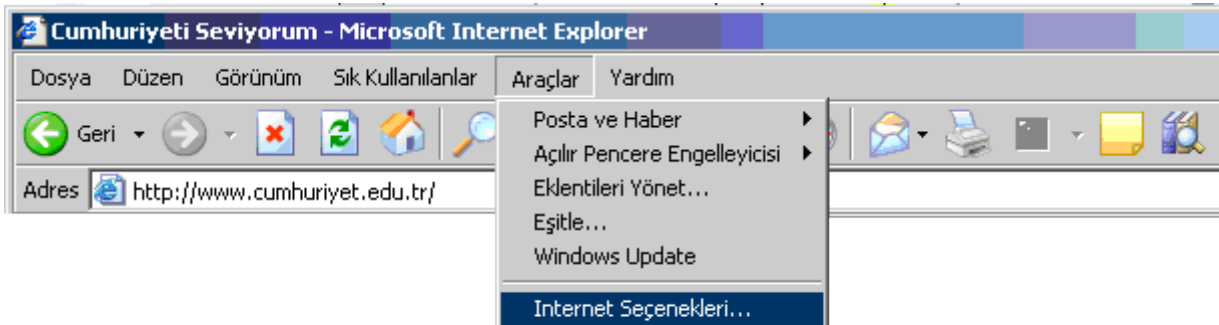
Kütüphane ve Dokümantasyon Daire Başkanlığı bünyesinde her yıl ücreti karşılığında erişim hakkı satın alınan sanal kütüphanelere erişim izni sadece Üniversite IP'lerine verilmektedir. Üniversite IP'leri (193.140.144.*, 193.140.145.* ve 193.140.156.*) dışındaki diğer tüm üniversiteler, kurumlar ve ev ADSL kullanıcılar, IP'leri tanımlı olmadığı için sanal kütüphanelere erişemezler. Ancak satıcı firmalar gerekli güvenlik şartlarını sağlamaları karşılığında üniversite personelinin evlerinden girişine izin vermektedirler. Bu güvenlik şartını sağlayan sistemlerden en çok kullanılanı VPN (Sanal Özel Ağ) ve PROXY (Vekil) olarak isimlendirilen metotlardır. Bilgi İşlem Daire Başkanlığı elemanları bu iki metottan PROXY sistemini seçmiş ve kendi imkanları ile sistemi kurarak personelimizin kullanıma açmıştır. PROXY sisteme bağlanmak için gerekli ayarlar aşağıdaki şekilde yapılmalıdır. Ayarlar yapıldıktan sonra bağlanmak istediğiniz ilk sayfada sizden kullanıcı adı ve şifre isteyecektir. Kullanıcı adı kısmına e.mail adresini ve şifre kısmına e.mail şifrenizi yazmalısınız.

Dikkat Edilmesi Gereken Hususlar

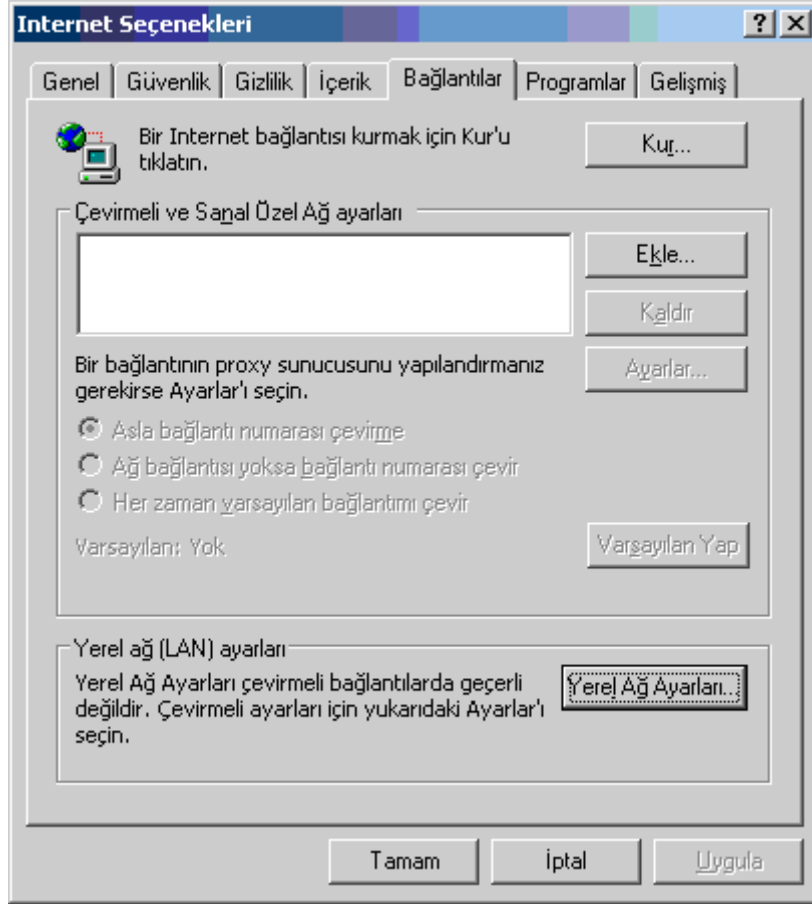
- İlgili sanal kütüphane firmasının kullanım ilkeleri ve indirme (download) ilkelerine uymalısınız. Detaylı bilgiyi <http://kutuphane.cumhuriyet.edu.tr> adresinde bulabilirsiniz.
- Bu sistemden tüm akademik/idari personel ve yüksek lisans, doktora öğrencileri faydalanabilir.
- Önlisans ve Lisans Öğrencileri bu sistemden faydalanamazlar.
- Sanal Kütüphanelerle işleminiz bittiğinde PROXY ayarlarınızı tekrar pasifleştirmeniz gerekmektedir. Aksi takdir yapacağınız tüm internet bağlantıları üniversitemiz ağı üzerinden yapılacaktır.
- Size tahsis edilen e.mail adreslerinizi ve şifrelerinizi bir başkasına vermeyiniz. Yasal bir işlemde bütün sorumluluk e.mail sahibininidir.
- Yapacağınız tüm internet bağlantıları sistemlerimiz tarafından kayıt altında tutulmaktadır.

Kısaca Nasıl Çalıştırılır

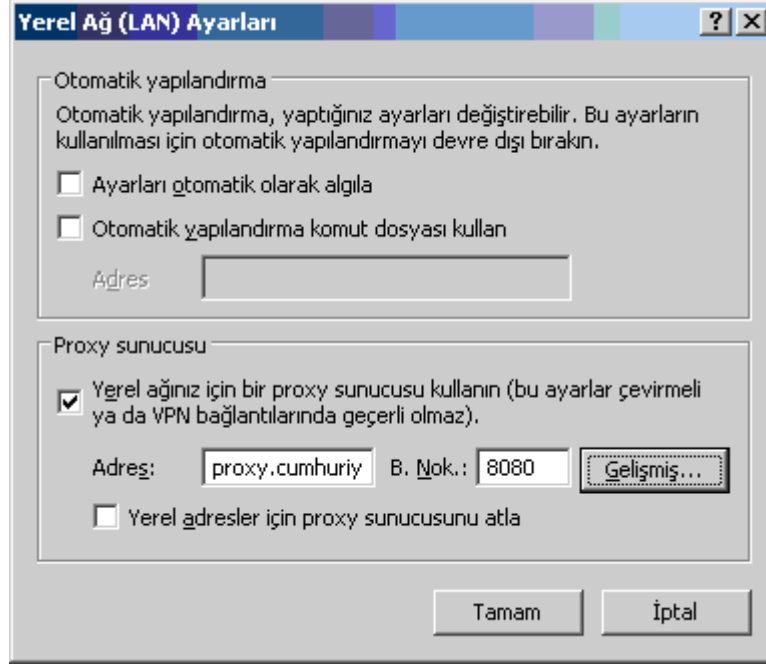
- İnternet bağlantısı yaptığınız explorer programını açarak ARAÇLAR menüsünden İNTERNET SEÇENEKLERİ kısmına giriniz.



- Gelecek olan BAĞLANTILAR tabına geçiniz ve YEREL AĞ AYARLARI düğmesine basınız.



- YEREL AĞ (LAN) AYARLARI ekranında "YEREL AĞINIZ İÇİN BİR PROXY SUNUCUSU KULLANIN" çentiğini işaretleyiniz
- ADRES kısmında "proxy.cumhuriyet.edu.tr" adresini yazınız.
- B.NOK. (Bağlantı Noktası Yada Port Numarası) kısmına da 8080 yazınız.
- TAMAM tuşlarına basarak ayarı tamamlayınız.
- Sanal Kütüphanelerle işleminiz bittiğinde yin bu ekrandan çentiği kaldırınız. Aksi takdirde yapacağınız bütün bağlantılar üniversitemiz hatları üzerinden olacaktır. Yapacağınız tüm bağlantılar sistemlerimiz tarafından kayıt edilmektedir.



- Tüm ayarları yaptınız. Şimdi Explorer programınızı istediğiniz bir siteye bağlanmak üzere tekrar çalıştırdığınızda aşağıdaki kullanıcı adı ve şifrenin sorulacağı ekran gelecektir. Buraya kurumdan aldığınız sonu cumhuriyet.edu.tr ile biten e.mail adresinizi ve şifrenizi giriniz. Eğer girilen bilgiler doğru ise bağlanmak istediğiniz sayfa gelecektir.

